

Fornitura e posa di pannelli fonoassorbenti **Phonolook 3D QUADRO** spessore 50 mm, dimensioni ..... mm, indicati per la riduzione del riverbero negli ambienti interni, con coefficienti di fonoassorbimento ricavati da test eseguiti in camera riverberante secondo norma UNI EN ISO 354. La posa può essere realizzata in sospensione a soffitto, sia in orizzontale che in verticale (a baffle), o in aderenza a soffitto o a parete, tramite appositi kit.

Per applicazione in aderenza i coefficienti di fonoassorbimento non devono essere inferiori a: 0,55 a 250 Hz - 0,93 a 500 Hz - 0,98 a 1000 Hz - 0,84 a 2000 Hz - 0,84 a 4000 Hz. Il pannello **Phonolook 3D QUADRO** è certificato secondo norma EN 13964 in classe 1A per resistenza agli urti da pallonate fino a 16,5 m/s (telaio in metallo). Inoltre è munito di certificazione per la resistenza meccanica per un carico pari a 2,5 volte il suo peso, secondo norma EN 13964 (telaio in metallo). Secondo norma UNI EN 13501-1, il pannello Phonolook 3D QUADRO è certificato in Euroclasse B-s1, d0 di reazione al fuoco, corrispondente alla Classe C1 Italia (telaio in metallo).

**Il pannello Phonolook 3D QUADRO è così costituito:**

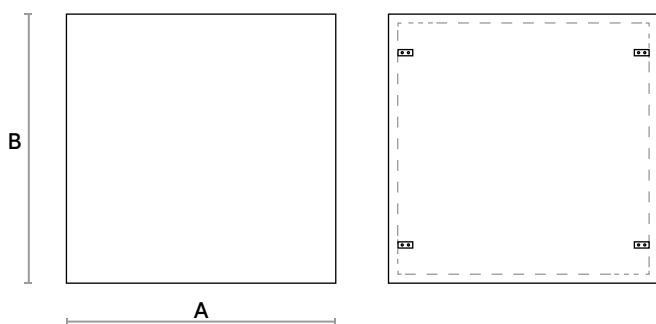
- Telaio perimetrale non a vista.
- Materiale fonoassorbente all'interno in fibra di poliestere densità 40 kg/m<sup>3</sup>, spessore 50 mm.
- Rivestimento superficiale sul lato a vista realizzato con tessuto 100% in fibra di poliestere autoestinguente imbottito che gli conferisce la caratteristica finitura 3D in rilievo, disponibile in un'ampia gamma di texture e colori.
- Rivestimento posteriore in TNT nero non a vista.

I pannelli **Phonolook 3D QUADRO** sono costituiti da fibra di poliestere riciclabile e/o recuperabile per almeno l'85%. La scelta dei colori è a cura della D.LL.

**DATI TECNICI**

TELAIO	A	B	C	m <sup>2</sup>	PESO
Metallo	600	600	50	0,36	4 kg
	1200	1200	50	1,44	10 kg
Legno	600	600	50	0,36	2 kg
	1200	1200	50	1,44	6 kg

C [  ]



**CARATTERISTICHE**

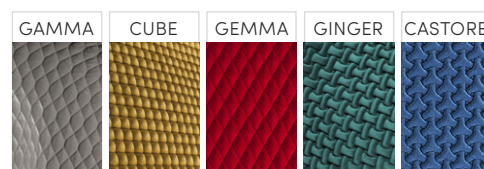
- Pannello certificato in Euroclasse B-s1, d0 di **reazione al fuoco**, corrispondente alla Classe C1 Italia.
- Pannello certificato secondo norma EN 13964 in classe 1A, per **resistenza agli urti da pallonate** fino a 16,5 m/s.
- Pannello munito di certificazione per la **resistenza meccanica** per un carico pari a 2,5 volte il suo peso, secondo norma EN 13964.
- **Elevati coefficienti di fonoassorbimento**, specialmente alle medie e alte frequenze.
- Prodotto con elevato contenuto di **materiali di riciclo**, e **riciclabile** a fine vita.
- **Posa in opera rapida, intuitiva e semplice** grazie ai pochi e duttili componenti presenti nei kit di applicazione.

**TESSUTI**

**ANDROMEDA**



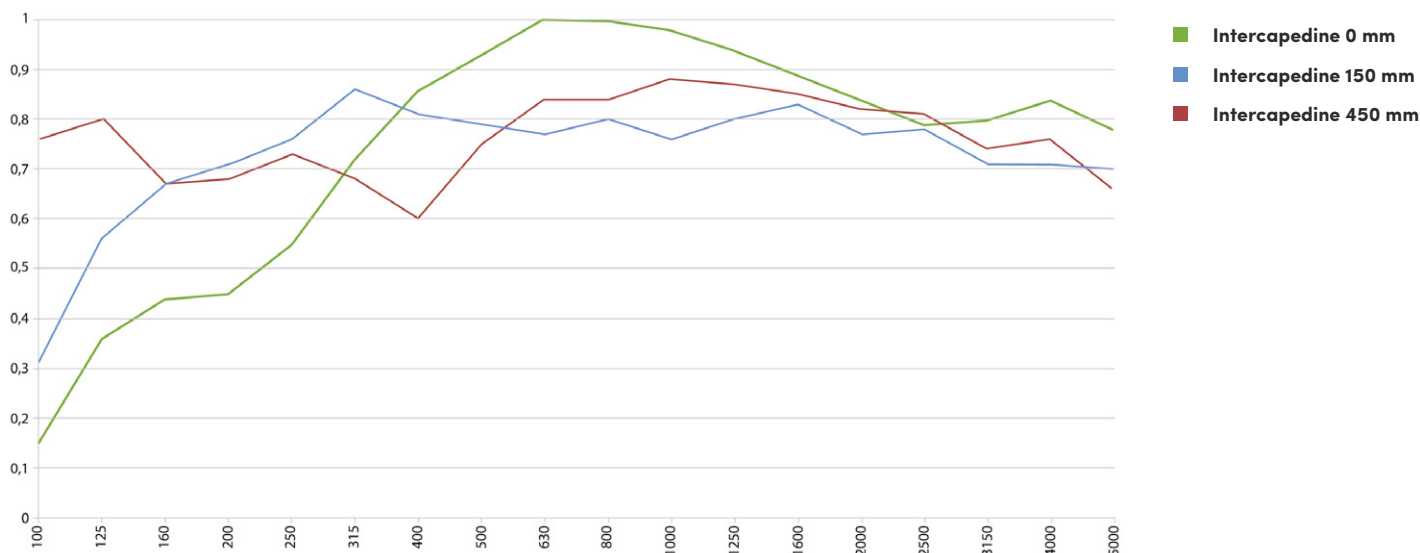
**Textures 3D**



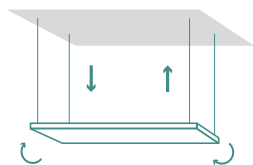
**NB:** Possibile produzione di pannelli con misure personalizzate. I valori numerici nella tabella sono espressi in mm. I pesi sono indicativi e potrebbero scostarsi da quanto indicato in tabella.

Ulteriori colori disponibili nella relativa Cartella Colore del tessuto. Possibili quantitativi minimi di ordinazione richiesti in base a texture e colori scelti.

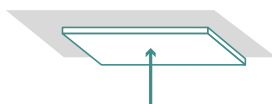
INTERCAPEDINE 0 mm		INTERCAPEDINE 150 mm		INTERCAPEDINE 450 mm	
FREQUENZA F (Hz)	COEFFICIENTI DI FONOASSORBIMENTO	FREQUENZA F (Hz)	COEFFICIENTI DI FONOASSORBIMENTO	FREQUENZA F (Hz)	COEFFICIENTI DI FONOASSORBIMENTO
100	0,15	100	0,31	100	0,76
125	0,36	125	0,56	125	0,80
160	0,44	160	0,67	160	0,67
200	0,45	200	0,71	200	0,68
250	0,55	250	0,76	250	0,73
315	0,72	315	0,86	315	0,68
400	0,86	400	0,81	400	0,60
500	0,93	500	0,79	500	0,75
630	1,00	630	0,77	630	0,84
800	1,00	800	0,80	800	0,84
1000	0,98	1000	0,76	1000	0,88
1250	0,94	1250	0,80	1250	0,87
1600	0,89	1600	0,83	1600	0,85
2000	0,84	2000	0,77	2000	0,82
2500	0,79	2500	0,78	2500	0,81
3150	0,80	3150	0,71	3150	0,74
4000	0,84	4000	0,71	4000	0,76
5000	0,78	5000	0,70	5000	0,66



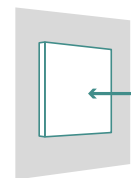
POSA IN OPERA



applicazione in sospensione a soffitto



applicazione in aderenza a soffitto



applicazione in aderenza a parete

PUNTI DI AGGANCIO

MISURA PANNELLO	SOSPENSIONE A SOFFITTO	ADERENZA A SOFFITTO	ADERENZA A PARETE	
	KIT CAVI ACCIAIO PLASTIFICATO	KIT CALAMITE	KIT CALAMITE	KIT STAFFE A "L"
600 x 600	4	4	4	4
1200 x 1200	4	4	4	4